



ELECTRÓNICA

Quirno 783 – CABA - ARGENTINA

Tel: (11) 4619-1370

mail: appcon@ctmelectronica.com.ar

web: www.ctmelectronica.com.ar

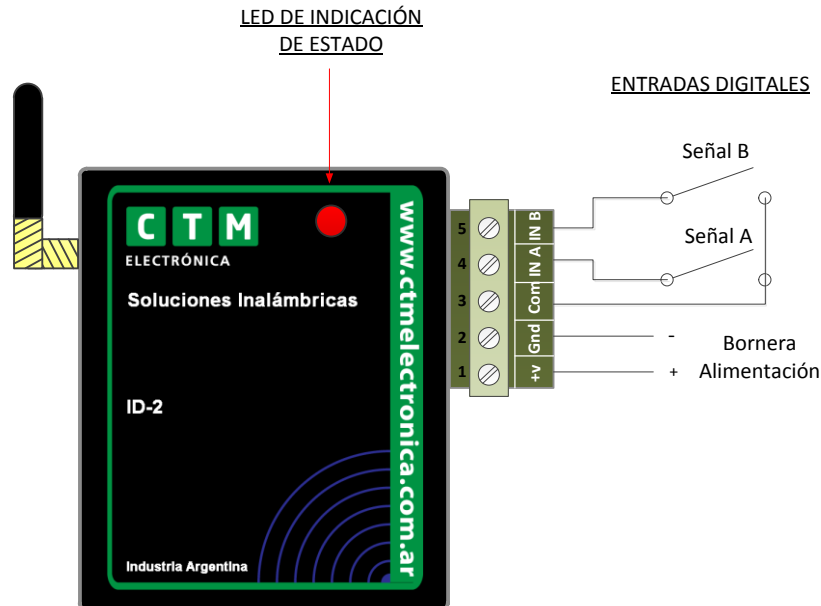
GUIA RAPIDA ID2

Para descargar el manual completo ingrese en <http://www.ctmelectronica.com.ar/manuales-y-data-sheet>

Parámetros configurables	Valor de Fábrica
Dirección	5
Red	3
Entradas	Anuladas
Tiempo de sync. Entradas	0 (sin sincronismo)
Destino por baja bat.	Anulado

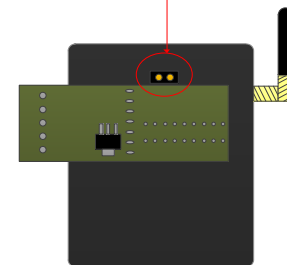
LED DE INDICACIÓN	
MODO ACTIVO	BAJO CONSUMO
Power Up: 4 Parpadeos en rojo	Power Up: 4 Parpadeos en verde
Parpadeo verde c/1seg: Func. normal	Apagado: Func. normal
Parpadeo verde: Cambio en las entradas	
Parpadeo rojo: Transmisión	

MODO ACTIVO	BAJO CONSUMO
Sincroniza	No sincroniza
Puede ser usado como salto	No puede ser usado como salto
Reintenta comunicación luego de 2 min	No reintenta comunicacion



MODO ACTIVO / BAJO CONSUMO

Jumper de configuración



JUMPER COLOCADO: MODO ACTIVO

JUMPER LIBERADO: BAJO CONSUMO

DESTINO POR BAJA BATERÍA

El equipo transmitirá el evento de baja batería una vez que la tensión de entrada baje de los 7,2V